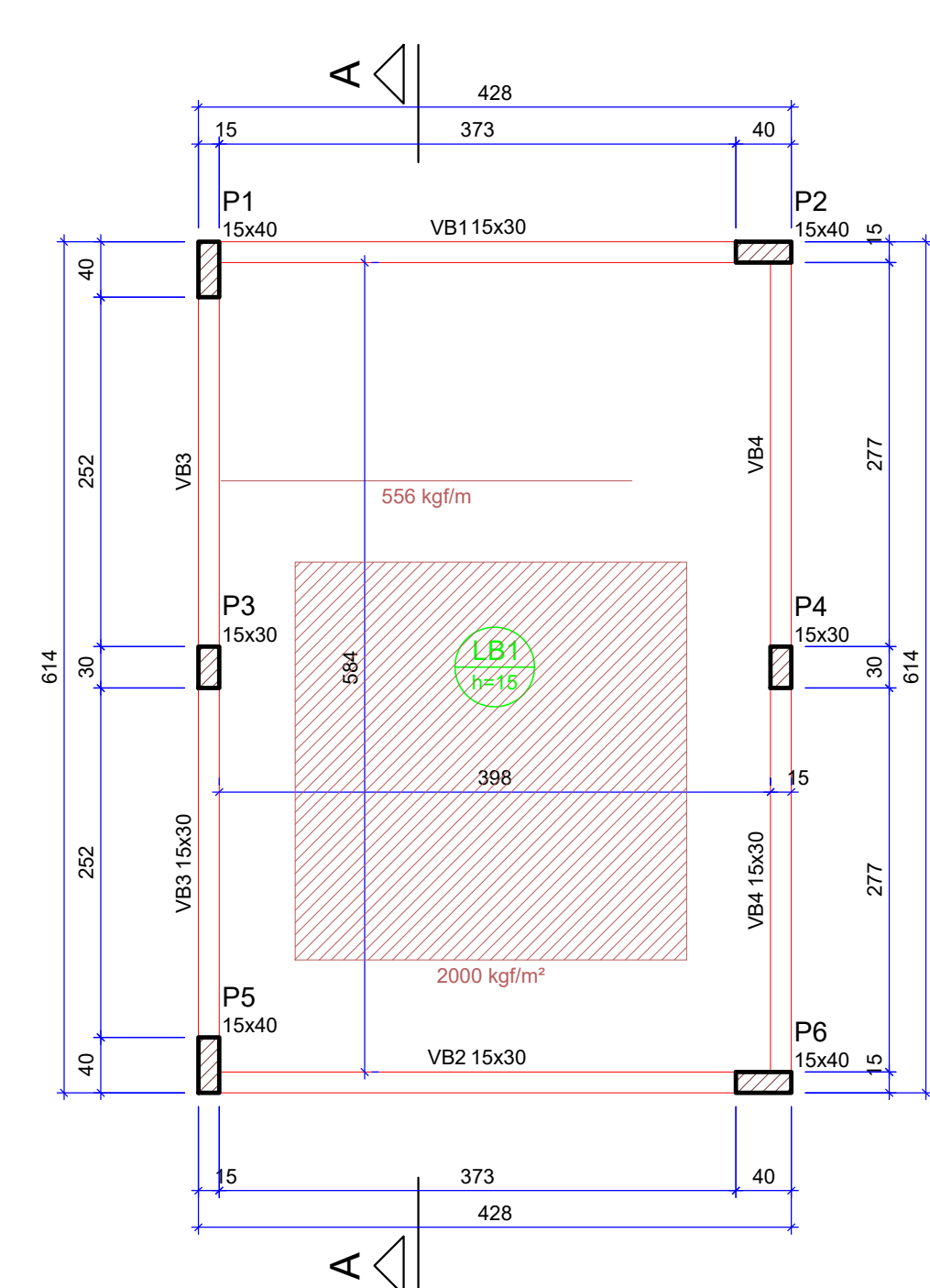
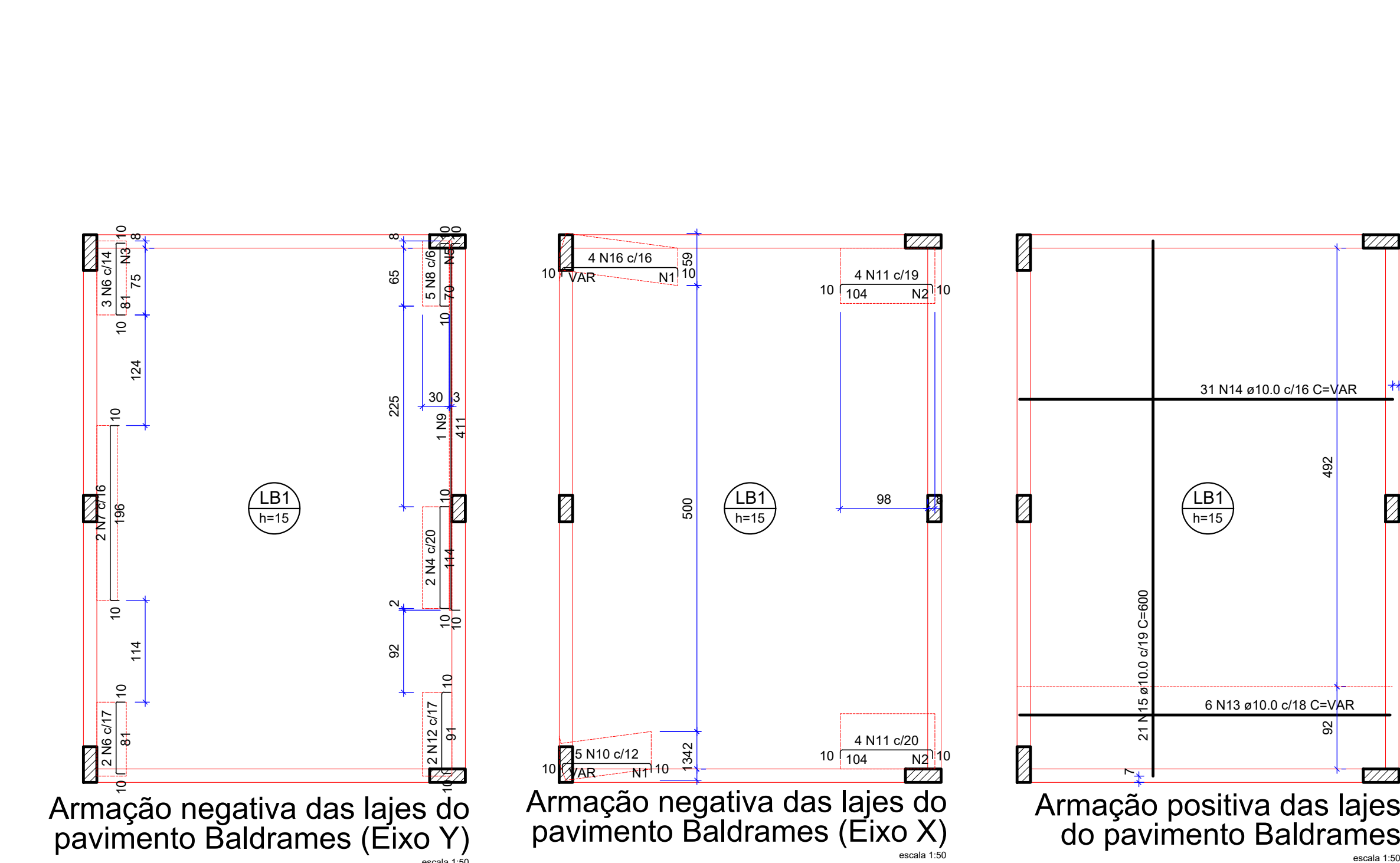


Planta de localização
escala 1:50



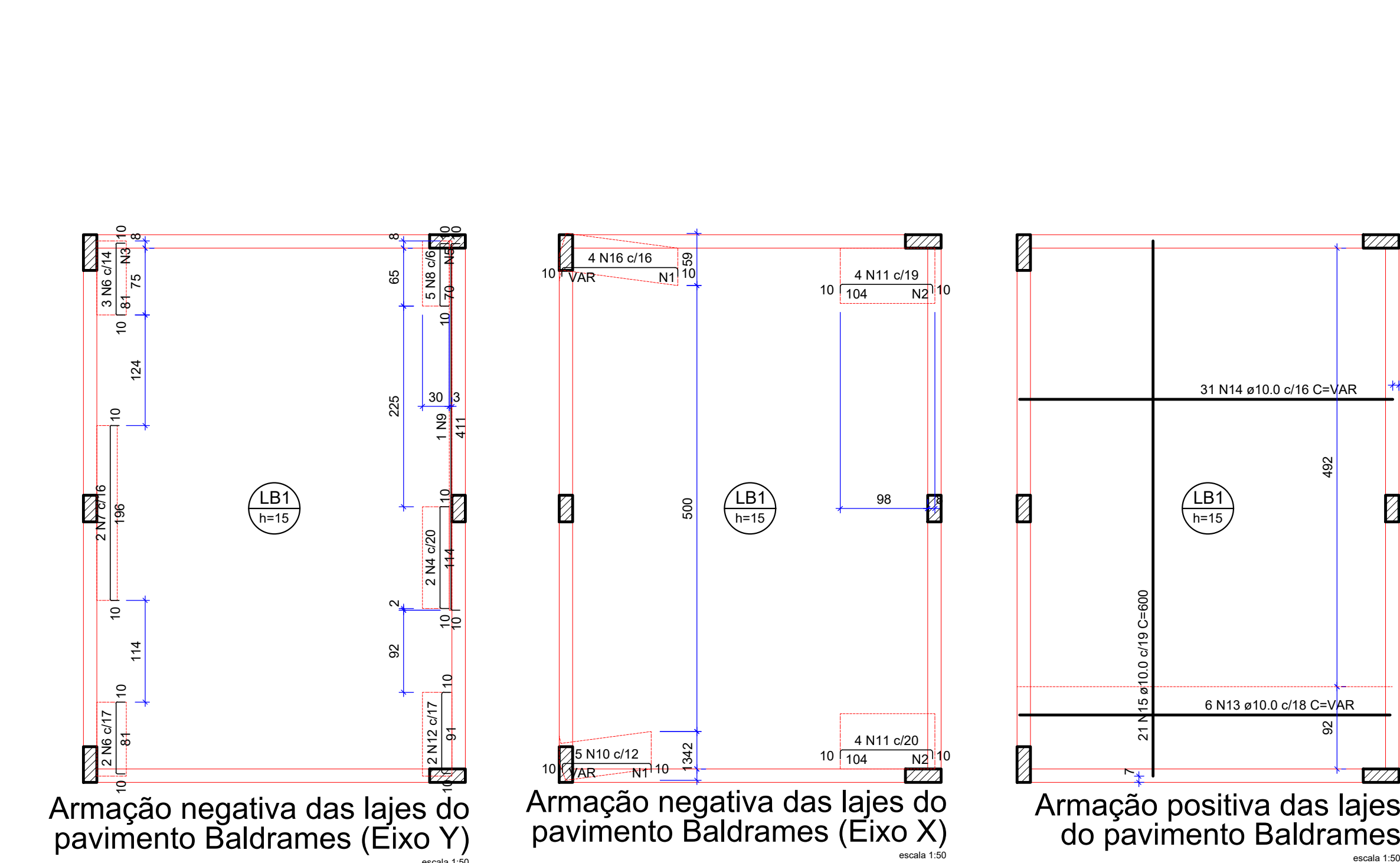
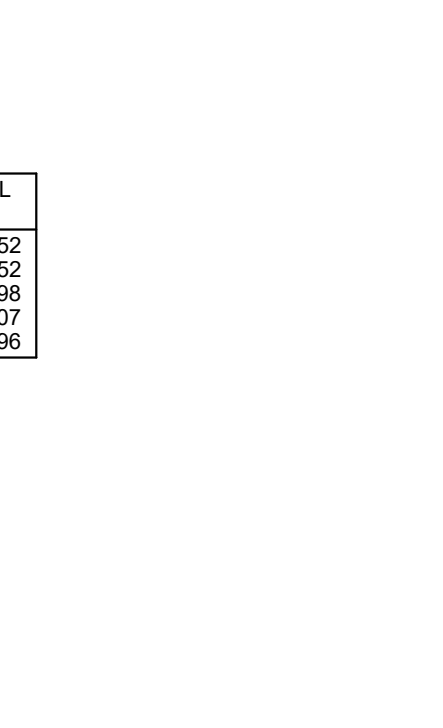
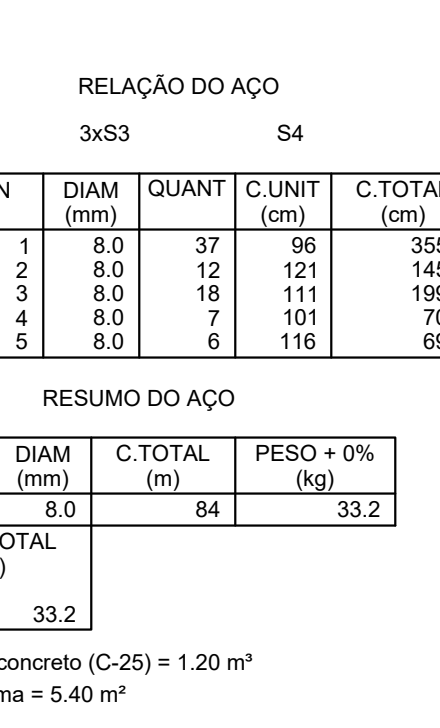
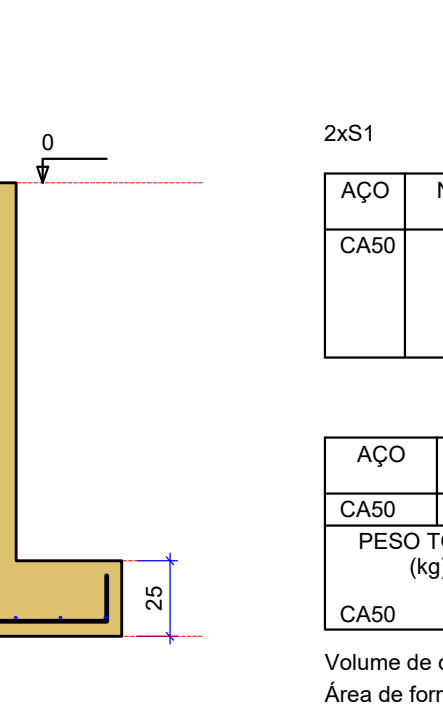
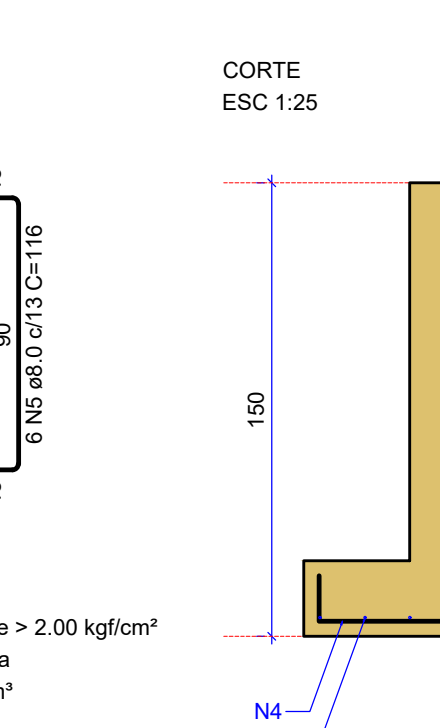
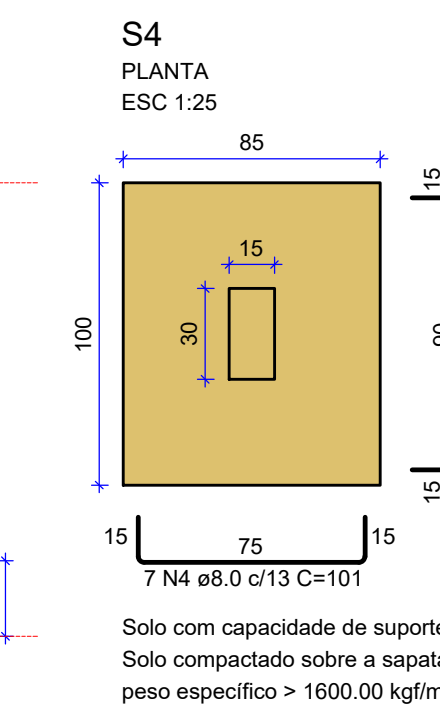
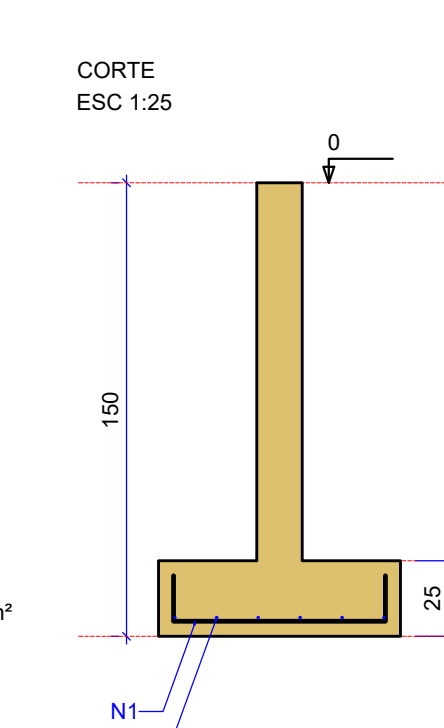
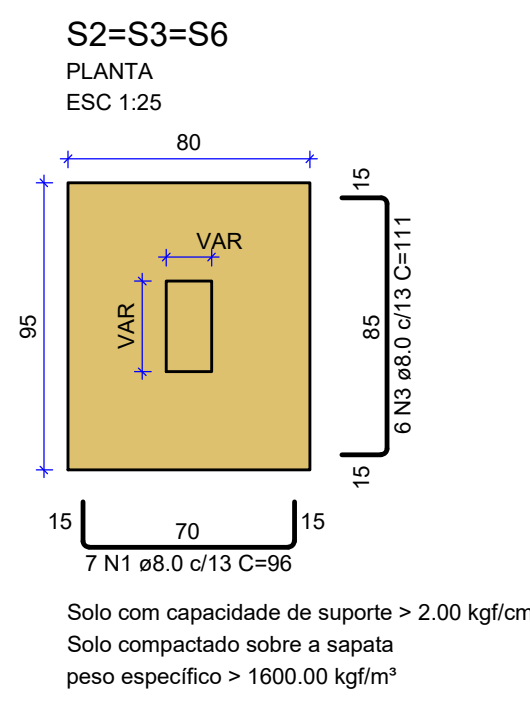
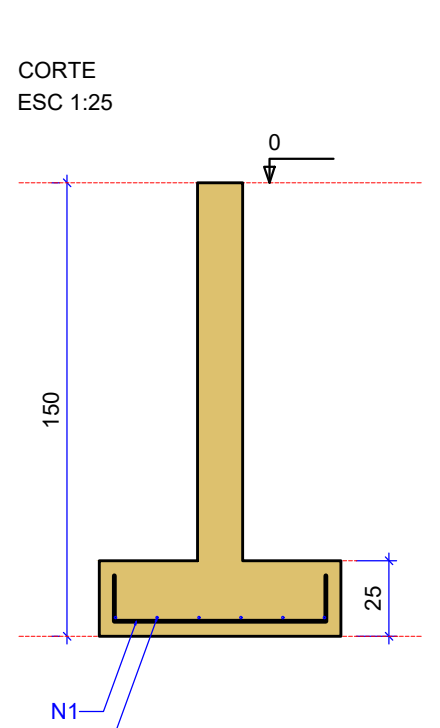
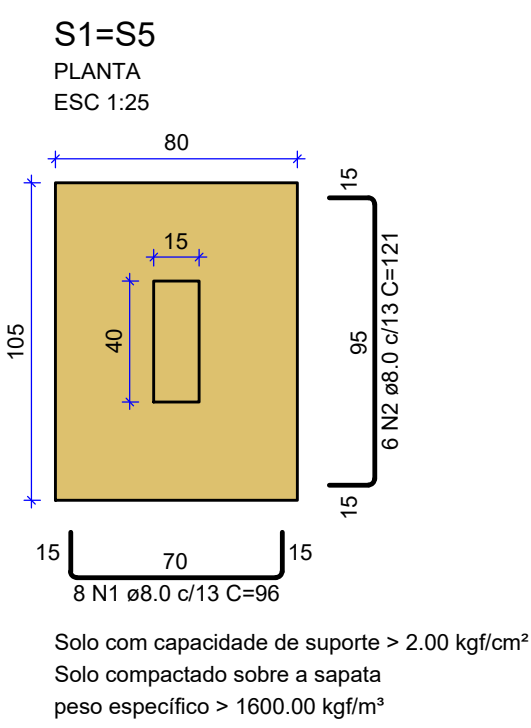
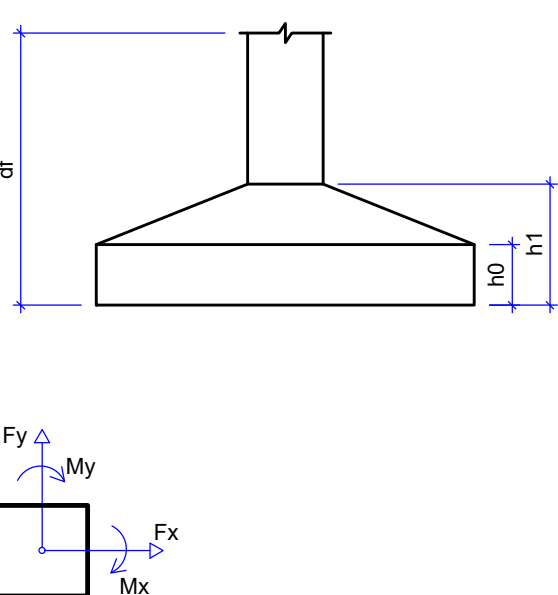
Forma do pavimento Baldrames (Nível 0)
escala 1:50



Forma do pavimento Cobertura (Nível 285)
escala 1:50

Nome		Seção		X (cm)		Y (cm)		Carga Máx. (tf)		Carga Min. (tf)		Pilar												Fundação															
												Mx Máximo (kgf.m)				My Máximo (kgf.m)				Fx Máximo (tf)				Fy Máximo (tf)				Nome		Lado B		Lado H		h0 / ha (cm)		h1 / hb (cm)		df (cm)	
												Positivo	Negativo	Positivo	Negativo	Positivo	Negativo	Positivo	Negativo	Positivo	Negativo																		
P1	15x40	7.50	594.00	8.3	7.2	0	-500	0	-700	0	-0.9	0.7	0.0	S1	80	105	25	25	150																				
P2	15x40	408.00	606.50	8.3	7.1	0	-300	300	-500	1.1	0.0	0.4	0.0	S2	80	95	25	25	150																				
P3	15x30	7.50	307.00	10.8	9.1	0	-100	0	-100	0.0	-0.2	0.0	-0.3	0.0	S3	80	95	25	25	150																			
P4	15x30	420.50	307.00	10.8	10.0	0	100	-200	0	-100	0.0	-0.2	0.1	-0.2	S4	85	100	25	25	150																			
P5	15x40	7.50	20.00	7.9	6.7	400	0	-500	0	-0.8	0.0	-0.5	0.0	S5	80	105	25	25	150																				
P6	15x40	408.00	7.50	8.0	6.8	200	0	300	-500	1.0	0.0	0.0	-0.3	S6	80	95	25	25	150																				

Os esforços indicados nesta tabela são os valores máximos obtidos pela envoltória de todas as combinações definidas para as fundações. Para análises complementares, deve-se consultar o relatório de esforços na fundação, que apresenta os valores calculados para cada combinação.



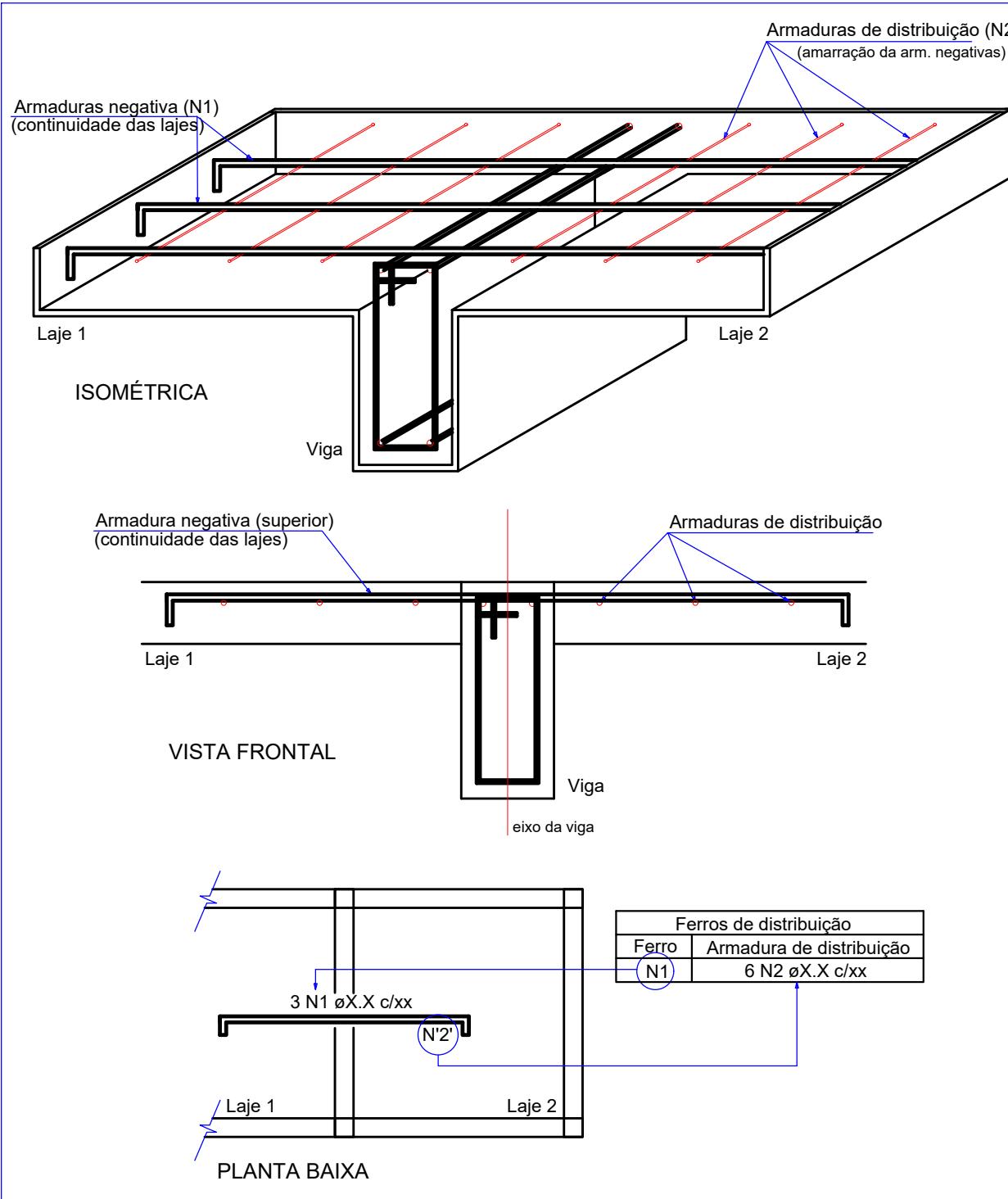
Forma do pavimento Baldrames (Nível 0)
escala 1:50

Forma do pavimento Cobertura (Nível 285)
escala 1:50

Forma do pavimento Cobertura (Nível 285)
escala 1:50

Armaduras de distribuição	
Armadura	Armadura de distribuição
N10	7 N1 a5.0 c/15 C=VAR
N11	6 N2 a5.0 c/17 C=62
N12	6 N2 a5.0 c/17 C=62
N13	11 N1 a5.0 c/12 C=VAR
N14	5 N3 a5.0 c/17 C=33
N15	5 N5 a5.0 c/17 C=30

DETALHE DA ARMADURA DE SUPERIOR DE CONTINUIDADE DA LAJE E MONTAGEM DA ARMADURA DE DISTRIBUIÇÃO



RELACÃO DO AÇO					
Negativos X		Negativos Y		Positivos	
AÇO	N	DIAM (mm)	QUANT	C.UNIT (cm)	C.TOTAL (cm)
CASO	1	5.0	18	VAR	VAR
	2	5.0	12	62	744
	3	5.0	5	33	165
	4	5.0	2	131	262
CASO	5	5.0	5	30	150
	6	6.3	5	98	490
	7	6.3	2	213	426
	8	6.3	5	87	435
	9	8.0	9	427	427
	10	10.0	5	VAR	VAR
	11	10.0	8	119	952
	12	10.0	2	106	212
	13	10.0	6	VAR	VAR
	14	10.0	31	VAR	VAR
	15	10.0	21	600	12600
	16	12.5	4	VAR	VAR

RESUMO DO AÇO			
AÇO	DIAM (mm)	C.TOTAL (m)	PESO + 0% (kg)
CA50	6.3	13.5	3.3
	8.0	4.3	1.7
	10.0	297.9	183.6
	12.5	5.8	5.5
CA60	5.0	20.8	3.2
PESO TOTAL (kg)			
CA50	194.2		
CA60	3.2		

Volume de concreto (C-25) = 3.48 m³
Área de forma = 23.22 m²

Volume de concreto (C-25) = 3.48 m³

Área de forma = 23.22 m²